

INSTALLATION INSTRUCTIONS SKIRTING & PANEL MOULDING

INSTALLATIE VAN PLINTEN & WANDLIJSTEN | INSTALLATION DES PLINTHES & CIMAISES |
INSTALLATION VON SOCKEL- & WANDLEISTEN | INSTALACIÓN DE ZÓCALOS Y MOLDURAS |
УСТАНОВКА ПЛИНТУСА И МОЛДИНГОВ



WWW.ORACDECOR.COM

3 steps to the Perfect Finish

3 stappen tot de perfecte afwerking | 3 étapes pour une finition parfaite
3 Schritte zur perfekten Ausführung | 3 pasos para el acabado perfecto
3 шага к идеальной отделке

Ready? Set? Go!



1 Ready?

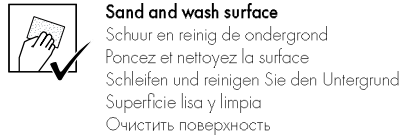
ATMOSPHERE & SURFACE

Omgeving & Ondergrond | Environnement & Surface | Umgebung & Untergrund | Ambiente & Superficie | Поверхность и окружающая среда



Storage and installation conditions: Store profiles and adhesives at room temperature and wait 24 hours before installing.

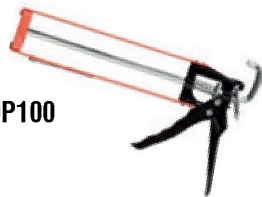
Opslag- en plaatsingsvoorwaarden: Plaats profielen en lijmen 24 uur vóór de installatie op kamertemperatuur.
Conditions d'installation et de stockage: Stockez les profils et les colles à température ambiante 24 heures avant la pose.
Lager- und Installationsbedingungen: Profile und Kleber 24 Stunden vor Verlegung bei Zimmertemperatur lagern.
Condiciones de almacenamiento y de instalación: Colocar molduras y adhesivos en el lugar 24 horas antes de la aplicación.
Условия хранения и монтажа: Оставьте профили и клей в комнате, которой планируется монтаж, на 24 часа.



ACCESSORIES

Toebehoren | Accessoires | Zubehör | Accesorios | Аксессуары

FDP100

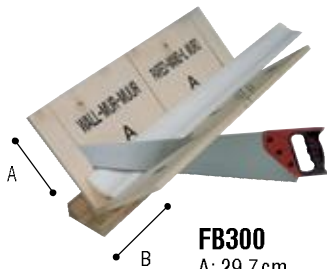
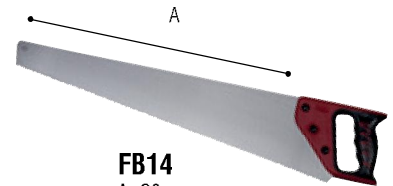


FB15



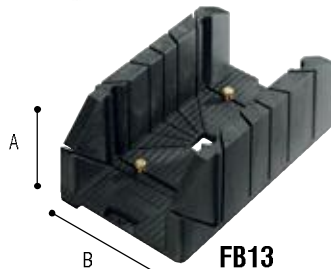
FB14

A: 60 cm



FB300

A: 29,7 cm
B: 29,1 cm



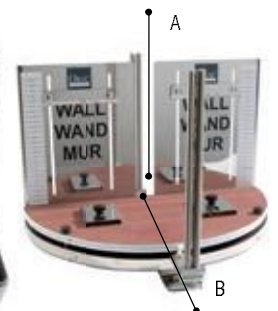
FB13

A: 12,5 cm
B: 15,5 cm



FB10

A: 27,5 cm
B: 22 cm



2 Set?



Use the correct DecoFix adhesives for each application. Check the overview on the back of this manual.

Gebruik de correcte DecoFix lijm voor elke toepassing. Bekijk het overzicht op de achterzijde van deze handleiding.
Utilisez la colle DecoFix adaptée pour chaque application. Vous trouverez un aperçu de l'utilisation des colles à l'arrière de ce manuel.
Verwenden Sie bei jeder Installation den passenden DecoFix-Montagekleber. Schauen Sie dazu bitte auf die Rückseite dieser Anleitung.
Use los adhesivos DecoFix correctos para cada aplicación. Verifique la descripción en el dorso de este manual.
Используйте правильный клей DecoFix для каждого вида работ. Проверьте описание на обратной стороне инструкции.



FDP500

FDP700

FX200

3 Go!



3 Go!

SKIRTING & PANEL MOULDINGS

PLINTEN & WANDLIJSTEN

PLINTHES & CIMAISES

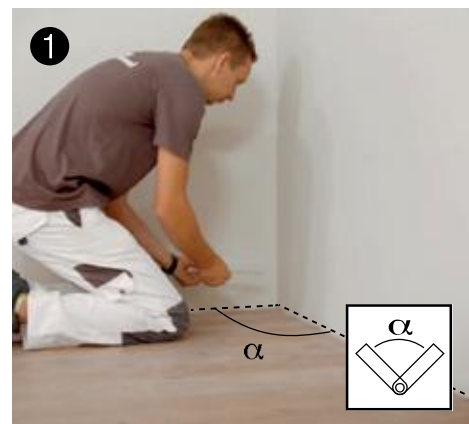
SOCKEL- & WANDLEISTEN

ZÓCALOS Y MOLDURAS

ПЛИНТУСА И МОЛДИНГИ



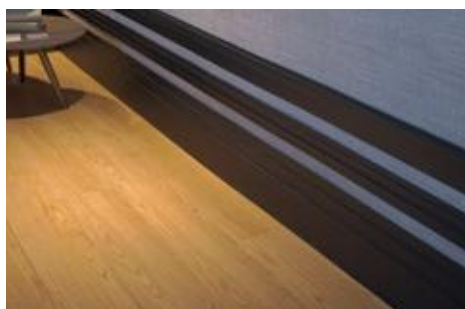
MARK
AFTEKENEN
MARQUER
ANZEICHNEN
MARCAR
РАЗМЕТКА



Use skirting to hide cables | Gebruik de plint om kabels te verbergen | Utilisez des plinthes pour cacher des câbles | Verwenden Sie Sockelleisten zum Verbergen von Kabel | Utilice zócalos para esconder cables | Используйте, чтобы скрыть кабели



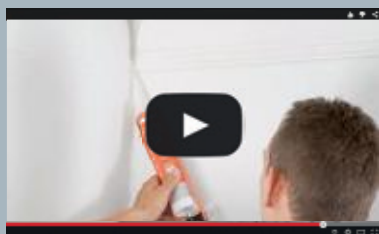
Cover skirting, ideal for renovation | Overzetplint ideaal voor renovatie | Surplinthe, idéale pour rénovation | Abdeckungssockelleiste, ideal für Renovierung | Cubre rodapié, ideal para reformas | Накладной плинтус, идеален для быстрого ремонта



Use skirting in combination with panel mouldings | Gebruik de plint in combinatie met wandpanelen | Utilisez des plinthes en combinaison avec cimaises | Verwenden Sie Sockelleisten in Kombination mit Wandleisten | Combine zócalos con molduras | Используйте в комбинации с молдингами



Indirect lighting | Indirecte verlichting | Éclairage indirect | Indirekte Beleuchtung | Iluminación indirecta | СКРЫТОЕ ОСВЕЩЕНИЕ

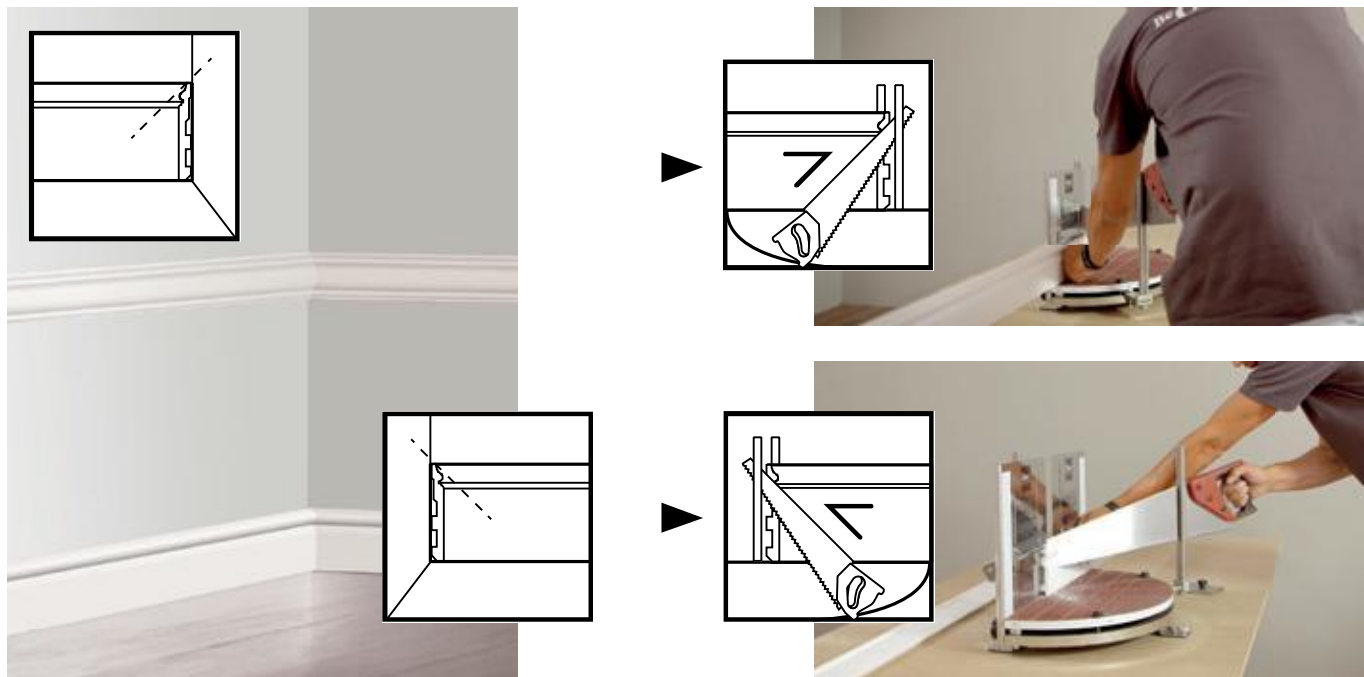
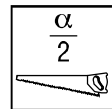


**Installation Videos & Manuals
DecoFix Glue Calculator**

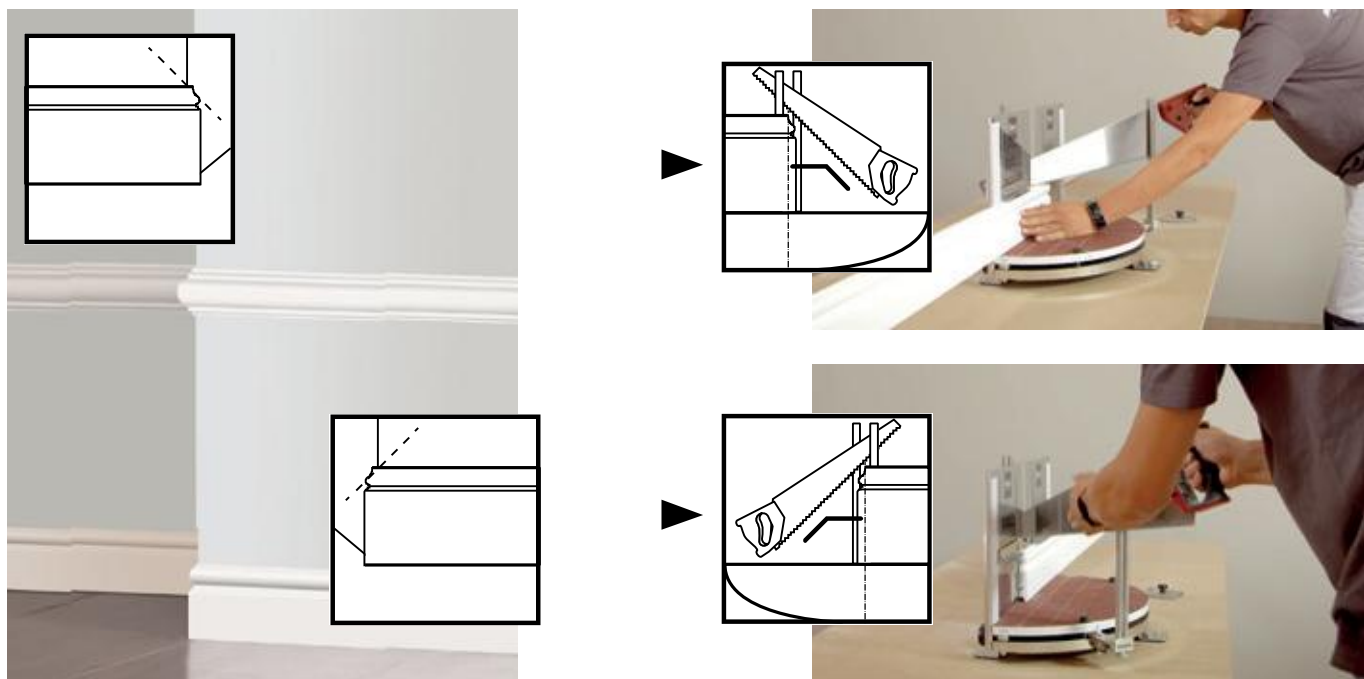
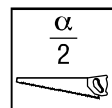
SCAN THE QR CODE OR
VISIT WWW.ORACDECOR.COM > INSTALLATION

MITRE
 VERSTEKZAGEN
 COUPER EN ONGLETS
 VERKRÖPFUNG
 INGLETAR
 ОБРЕЗКА

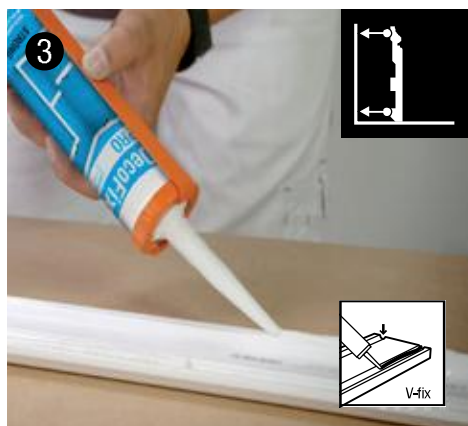
2a Inside corner | Binnenhoek | Coin intérieur | Innenecke | Esquina interna | Внутренний угол



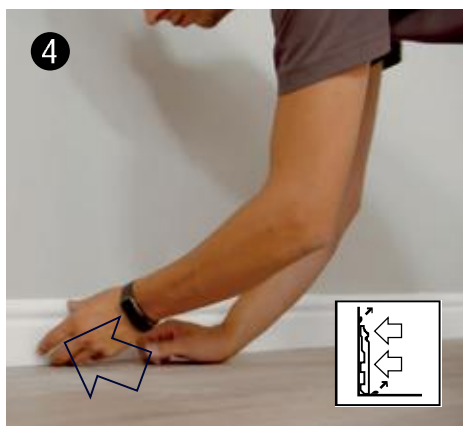
2b Outside corner | Buitenhoek | Coin extérieur | Aussenecke | Esquina externa | Внешний угол



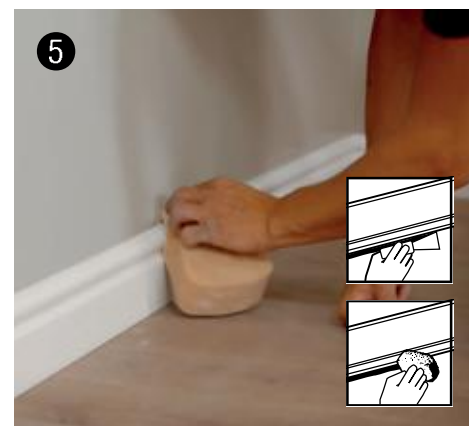
POSITION AND FINISH OFF
PLAATSEN EN AFWERKEN
POSITIONNEMENT ET FINITION
POSITIONIERUNG UND AUSFÜHRUNG
COLOCACIÓN Y ACABADO
МОНТАЖ И ОТДЕЛКА



Apply adhesive over the entire glue surface | Breng lijm aan over het volledig lijmoppervlak | Appliquez la colle sur toute la surface dédiée | Bringen Sie Kleber an auf der gesamten Klebefläch | Aplicar adhesivo sobre toda la superficie de adhesión. | Нанесите клей на всю поверхность профиля



Push firmly | Duw stevig aan | Pressez fermement | Fest andrücken | Presione bien | Плотно прижмите

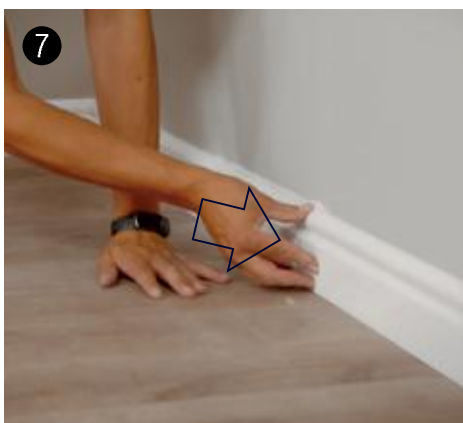


Removal | Verwijderen | Enlever | Entfernen | Eliminar | Удалите остатки **DecoFix Pro: humid sponge** Vochtige spons | Éponge humide | Feuchtem Schwamm | Esponja húmeda | влажная губка **DecoFix Power: soap solution** | Zeerpoplossing | Solution savonneuse | Seifenlösung | Agua y jabón | мыльный раствор

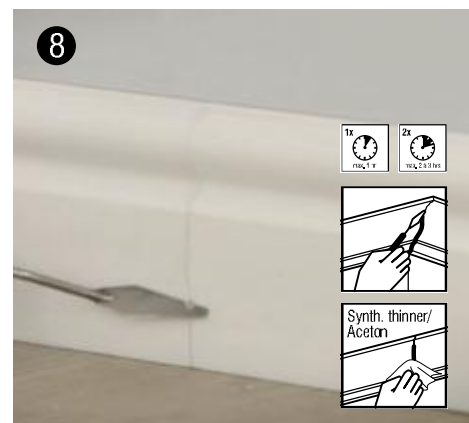


Use DecoFix Extra in every joint | Gebruik DecoFix Extra in elke naad | Utilisez DecoFix Extra pour chaque joint | Verwenden Sie DecoFix Extra bei jeder Naht | Utilice DecoFix Extra en todas las juntas | Используйте DecoFix Extra для всех стыков

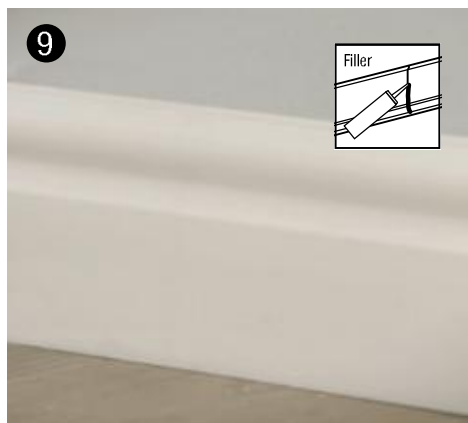
Use filler to smooth out the visible joints | Gebruik plamuur om de zichtbaarheid van de naden te verminderen | Utilisez un enduit (fin) pour dissimuler les joints visibles | Verwenden Sie Spachtelmasse um die Stoßstellen zu spachteln | Use masilla para disimular las juntas | Используйте наполнитель (филлер), чтобы сгладить видимые стыки.



Push firmly | Duw stevig naar elkaar toe | Poussez fermement | Fest aneinander drücken | Presione con firmeza | Плотно прижмите



Remove excess adhesive in joints with spatula after max. 1 hr, repeat after 2-3 hours. Clean with Acetone/synth. Thinner | Verwijder de overtollige lijm vóór uitharding (na max. 1 uur en herhaal na 2 tot 3 uur) | Éliminez les excès de colle avant le durcissement (1 heure max. et recommencez après 2-3 heures | Überschüssigen Kleber vor dem Aushärten mit einer Spachtel entfernen durch Abziehen (nach 1 Std und nach 2-3 Std wiederholen) | Eliminar exceso de cola antes de que endurezca (max. 1 hora y repetir 2-3 horas después) | Удалите излишки клея на стыках шпателем не более чем через 1 ч., повторите через 2 – 3 ч.



DecoFix adhesives

DecoFix lijmen | Colles DecoFix

DecoFix Kleber | DecoFix Adhesivos | Клей DecoFix



Seal wall/ceiling
Verbinding muur/plafond
Collage mur/plafond
Verbindung Wand/Decke
Adherencia techos/paredes
Стены / потолки

or
of
ou
oder
o
или



Joins between mouldings*
Verbinding tussen profielen
Joins entre les profils
Nahverbindungen zwischen Profilen
Uniones de los perfiles
Соединительные швы между профилями

DecoFix PRO

FDP500 310ml
> 7 - 8m




STRONG

Purotouch®
Duropolymer®
Durofoam®





Interior Porous surface Dry surface

DecoFix POWER

FDP700 290ml
> 7 - 8m




ULTRA STRONG

Purotouch®
Duropolymer®
Durofoam®






Heavy profiles Exterior Non-porous surface Humid surface

DecoFix EXTRA

FX200 310ml
> 80m
FX210 80ml
> 20m




JOINTS

Purotouch®
Duropolymer®





Joints Interior Exterior

en Strong installation adhesive for interior, porous and dry surfaces
 · Strong, water-based acrylic glue
 · Long-lasting seal between mouldings and the wall and/or ceiling
 · Remove with humid sponge or cloth
 · Should be kept frost free
 · Paintable after hardening (min. 24 hours)
 · Use DecoFix Extra for joints (Purotouch® and Duropolymer®)

Ultra strong MS-polymer installation adhesive for: heavy profiles - cover skirting - exterior application - non-porous surfaces (tiles, glass, ...) - damp environments
 · Remove with soap solution
 · Paintable after hardening (min. 24 hours)
 · Use DecoFix Extra for joints (Purotouch® and Duropolymer®)

Polyurethane-based glue to seam joints between mouldings
 · Remove excess glue before hardening (max. 1 hour and repeat after 2-3 hours)
 · Clean with acetone or synthetic thinner
 · Can be painted after 24 hrs
 · The more humidity, the faster the drying time
 *Durofoam®: use DecoFix Pro or DecoFix Power for joints

nl Sterke installatielijm voor binnen, poreuze en droge ondergronden
 · Sterke acrylijm op waterbasis
 · Langdurende verbinding tussen profielen en muur en/of plafond
 · Verwijder met een vochtige spons of doek
 · Vorstvrij bewaren
 · Overschilderbaar na uitharding (min. 24u)
 · Gebruik DecoFix Extra voor de naden (Purotouch® and Duropolymer®)

Ultra sterke MS-polymer installatielijm voor: zware lijsten - overzetplinten - buitengebruik - niet-poreuze ondergronden (tegels, glas,...) - in vochtige ruimtes
 · Verwijder met een zeepoplossing
 · Overschilderbaar na uitharding (min. 24u)
 · Gebruik DecoFix Extra voor de naden (Purotouch® and Duropolymer®)

Lijm op polyurethaanbasis voor naadverbindingen tussen profielen
 · Verwijder de overtollige lijm vóór uitharding (herhaal na max. 1 uur en na 2 tot 3 uur)
 · Maak schoon met aceton of synthetische verdunner
 · Overschilderbaar na 24 uur
 · Hoe hoger de vochtigheidsgraad, hoe sneller de droogtijd
 *Durofoam®: gebruik DecoFix Pro of DecoFix Power voor de naden

fr Colle d'installation forte pour pose à l'intérieur, surfaces poreuses et pièces non humides
 · Colle forte à base d'eau et d'acrylique
 · Joint longue durée entre les moulures et le mur et/ou le plafond
 · Retirez à l'aide d'une éponge ou d'un chiffon humide
 · Doit être conservé à l'abri du gel
 · Peut être peinte après séchage (min. 24 heures)
 · Utilisez DecoFix Extra pour les joints (Purotouch® and Duropolymer®)

Colle d'installation au MS-polymère ultra forte pour: grandes moulures - surplintes - utilisation extérieure - surfaces non poreuses (carrelage, verre, etc...) - environnements humides
 · Enlevez à l'aide d'une solution savonneuse
 · Peut être peinte après séchage (min. 24 heures)
 · Utilisez DecoFix Extra pour les joints (Purotouch® and Duropolymer®)

Colle polyuréthane pour l'assemblage des joints entre les moulures
 · Éliminez les excès de colle avant le durcissement (1 heure max. et recommencez après 2-3 heures)
 · Nettoyez avec de l'acétone ou un diluant synthétique
 · Peut être peint après 24 h
 · Un taux d'humidité plus élevé peut accélérer le temps de séchage
 *Durofoam®: utilisez DecoFix Pro ou DecoFix Power pour les joints

de Starker Montagekleber für Innen, poröse, saugfähige und trockene Untergründe
 · Starker, wasserbasierter Acrylkleber
 · Langhaltende Verbindung zwischen Profilen und Wand und/oder Decke
 · Mit leicht feuchtem Schwamm oder Tuch entfernen
 · Frostfrei lagern
 · Anstrichverträglich nach Aushärtung (mind. 24 Stunden)
 · Verwenden Sie DecoFix Extra für die Stoßstellen (PT® und DP®)

Ultra starker MS-Polymer Montagekleber für: grosse Profile - Abdecksockelleiste - den Außenbereich - nicht porösem Untergrund (Fliesen, Glas, ...) - Feuchträumen
 · Mit Seifenlösung entfernen
 · Anstrichverträglich nach Aushärtung (mind. 24 Stunden)
 · Verwenden Sie DecoFix Extra für die Stoßstellen (PT® und DP®)

Polyurethanbasierter Kleber für die Nahverbindungen zwischen den Profilen
 · Überschüssigen Kleber vor dem Aushärten entfernen (nach 1 Std und nach 2-3 Std wiederholen)
 · Mit Aceton oder synthetischem Verdünner reinigen
 · Nach 24 Stunden überstreichbar
 · Je höher die Luftfeuchtigkeit, desto kürzer die Trockenzeit
 *Durofoam®: verwenden Sie DecoFix Pro oder DecoFix Power für die Stoßstellen

es Adhesivo fuerte para interior, superficies porosas y secas
 · Fuerte cola acrílica con base de agua
 · Largo adherencia entre molduras y techos o paredes
 · Eliminar exceso con una esponja o paño húmedo
 · Debe guardarse en un ambiente seco
 · Pintar una vez endurecido (mín. 24 horas)
 · Utilice DecoFix Extra para las uniones entre piezas (PT® y DP®)

Adhesivo MS polímero ultra fuerte para: perfiles pesados - cubre rodapié - aplicaciones de exterior - superficies no porosas (cerámica, vidrio, ...) - lugares húmedos
 · Eliminar exceso con agua y jabón
 · Pintar una vez endurecido (mín. 24 horas)
 · Utilice DecoFix Extra para las uniones entre piezas (PT® y DP®)

Adhesivo a base de poliuretano para unir las piezas entre sí
 · eliminar exceso antes de endurecer (máx. 1 hora y repetir 2-3 horas después)
 · Limpiar con acetona o disolvente sintético
 · Puede pintarse después de 24 horas
 · Cuánta más humedad, más rápido el secado
 *Durofoam®: utilice DecoFix Pro o DecoFix Power para las uniones entre piezas

ru Монтажный клей для пористых поверхностей и внутреннего применения
 · Стойкий, акриловый клей на водной основе
 · Долговечное соединение между молдингами и стеной и/или потолком
 · Удаляется с помощью влажной губки или тряпки
 · Хранить не замораживая
 · Лепной декор можно окрашивать через 24 часа
 · Используйте стыковочный клей DecoFix Extra (PT®, DP®)

Экстрасильный клей для: тяжёлых профилей – накладного плинтуса - внешних работ – непористых (плитка, стекло) или влажных поверхностей
 · Излишки клея удаляются мыльным раствором до застывания
 · Лепной декор можно окрашивать через 24 часа
 · Используйте стыковочный клей DecoFix Extra (PT®, DP®)

Стыковочный клей на полиуретановой основе для соединительных швов лепного декора
 · Избыток клея предпочтительно удалять до затвердевания (макс 1 час и повтор каждые 2-3 часа)
 · Излишки и пятна клея следует удалять с помощью ацетона или растворителя
 · Лепной декор можно окрашивать через 24 часа
 · Чем больше влажность, тем меньше время высыхания
 *Durofoam®: используйте стыковочный клей DecoFix Pro/DecoFix Power

ONLY FULL GUARANTEE WITH DECOFIX
 VOLLEDIGE GARANTIE ENKEL BIJ GEBRUIK VAN DECOFIX
 GARANTIE TOTALE UNIQUEMENT AVEC COLLE DECOFIX
 VOLLSTÄNDIGE GARANTIE NUR BEI DER VERWENDUNG VON DECOFIX
 GARANTÍA COMPLETA SÓLO SI SE UTILIZA DECOFIX
 ГАРАНТИЯ НА ПРОЛУКИ ИЮ ЛЕЙСТВУЕТ ТОЛЬКО ПРИ ИСПОЛЬЗОВАНИИ КЛЕЯ DECOFIX

ORAC nv/sa
 Biekorfstraat 32
 8400 Oostende, Belgium
 T +32 59 80 32 52
 info@oracdecor.com